



# Kapitalerhöhung 2021

## Gemeinsam die Zukunft gestalten

Michael Trcka (CFO)

Diese Information dient Werbezwecken. Sie stellt weder ein Angebot zum Verkauf noch eine Aufforderung zum Kauf von Aktien dar. Dies ist erst nach Veröffentlichung eines Prospekts gemäß Kapitalmarktgesetz möglich. Wenn ein öffentliches Angebot gestellt wird, wird ein dem Kapitalmarktgesetz entsprechender Prospekt veröffentlicht und kann von Anlegern bei der WEB Windenergie AG kostenlos bezogen werden.

# Kapitalerhöhung und Aktiensplit

---

**W.E.B**

Stärkung  
der  
Eigenkapital-  
basis



Finanzierung  
des  
Wachstums-  
pfades



Investitions-  
möglichkeit  
für Aktionäre

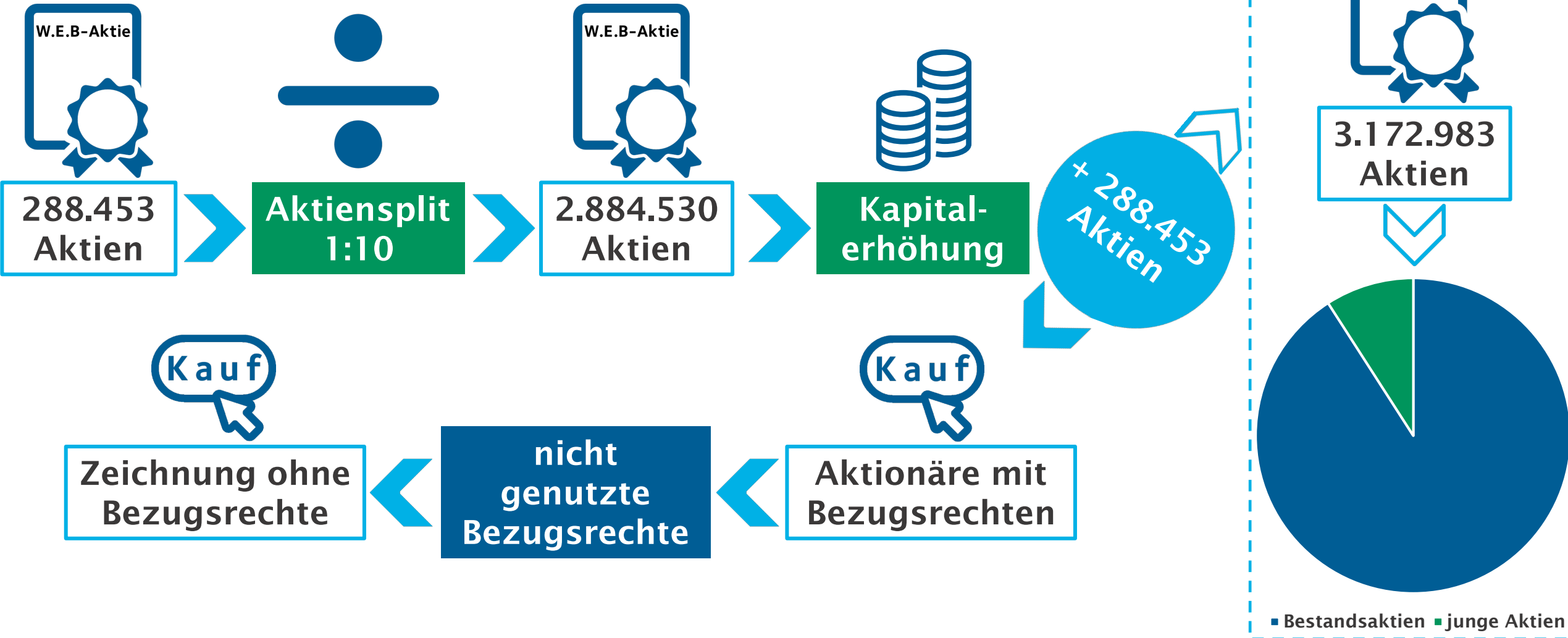


Green  
Investments  
sind gefragt



# Kapitalerhöhung 2021

Die Eckdaten





**selbst nutzen**



**verkaufen**

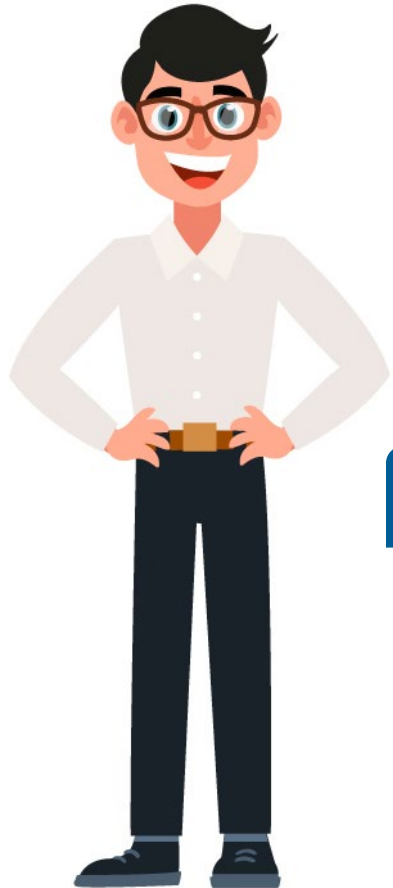
- Unterstützung der W.E.B**
- Bezugsrechte-Traderoom
  - Infoveranstaltungen
  - Infomaterialien

# Kapitalerhöhung einfach erklärt

**W.E.B**

*Aktuelle Situation*

Max Strom



100 Aktien

**W.E.B**

288.453 Aktien

Wert der  
W.E.B-Kraftwerke

259.607.700 €

Wert je  
Aktie

900 €



Wert Aktienpaket  
Max Strom

90.000 €

# Kapitalerhöhung einfach erklärt

**W.E.B**

## Aktiensplit



100 Aktien



Wert Aktienpaket  
Max Strom

90.000 €



**W.E.B**

288.453 Aktien

Wert der  
W.E.B-Kraftwerke

259.607.700 €

Wert je  
Aktie

900 €

Aktiensplit 1:10

**W.E.B**

2.884.530 Aktien

Wert der  
W.E.B-Kraftwerke

259.607.700 €

Wert je  
Aktie

90 €



1.000 Aktien



Wert Aktienpaket  
Max Strom

90.000 €



# Kapitalerhöhung einfach erklärt

**W.E.B**

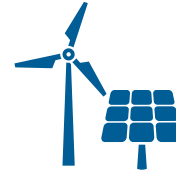
## Kapitalerhöhung

W.E.B-  
Aktienanzahl

3.172.983

Aktienpreis  
junge Aktien

90 Euro



Wert  
W.E.B-Kraftwerke  
259.607.700 €



Einzahlung  
Kapitalerhöhung  
25.960.770 €



Junge Aktien

288.453

Aktienpreis

90 €

**W.E.B**

Gesamtwert  
W.E.B  
285.568.470 €



Wert je  
Aktie  
90 €



# Kapitalerhöhung einfach erklärt

**W.E.B**

Max zeichnet mit



W.E.B-Aktie  
Max Strom



Aktien vor  
Kapitalerhöhung

1.000 Aktien

Junge Aktien

100 Aktien

Kaufpreis  
junge Aktien

9.000 €

W.E.B-Aktie  
Max Strom



Aktien nach  
Kapitalerhöhung

1.100 Aktien



Wert Aktienpaket  
Max Strom

99.000 €



# Kapitalerhöhung einfach erklärt

**W.E.B**

Max zeichnet nicht



Aktien  
gesamt

1.000 Aktien



Wert Aktienpaket  
Max Strom

90.000 €



Ersparter  
Kaufpreis

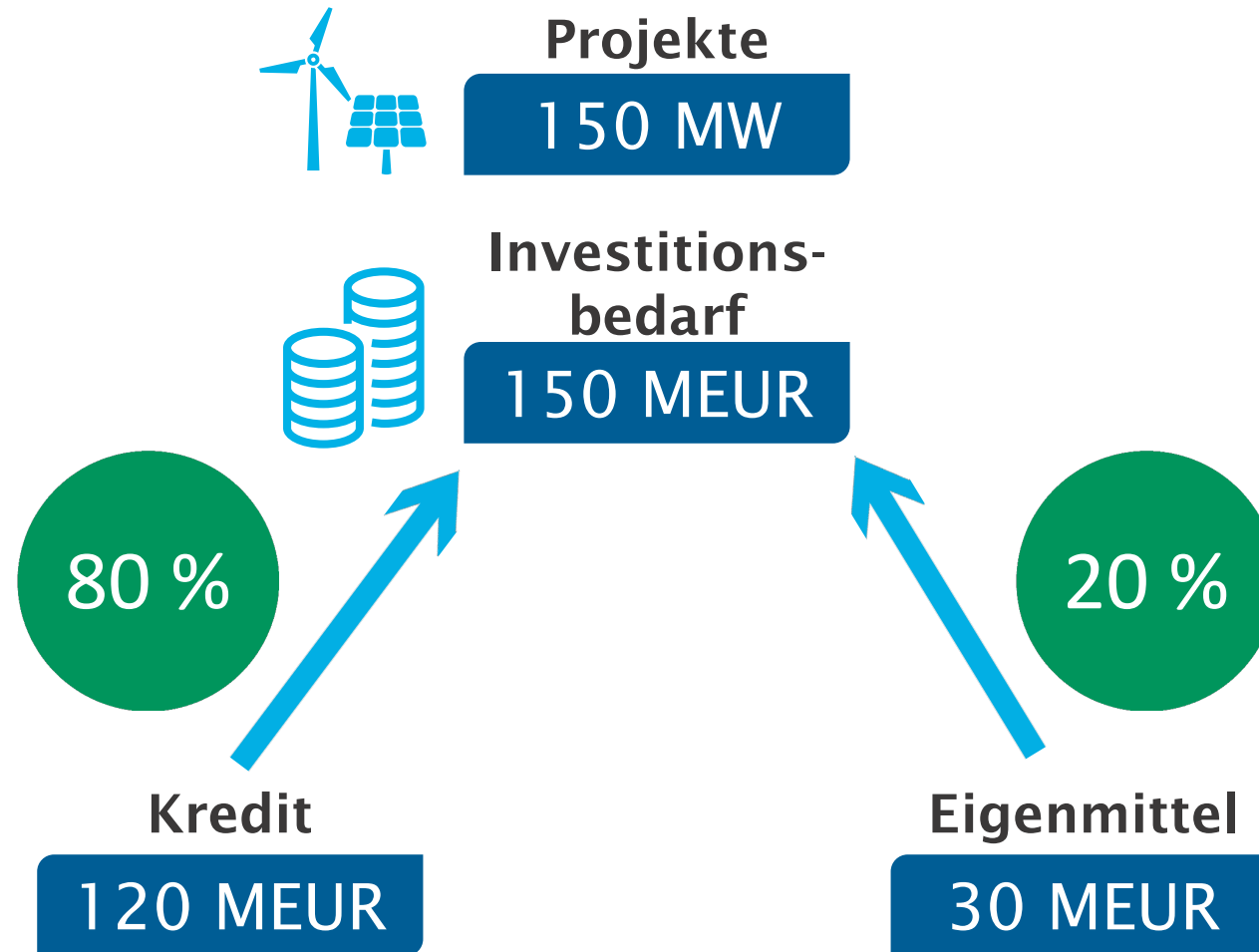
9.000 €



Vermögen  
Max Strom

99.000 €

# Was haben wir mit dem Geld vor?



# 22. ordentliche Hauptversammlung

---

**WEB**

## *Tagesordnungspunkt 6*

**Beschlussfassung über die Änderung der Satzung in den §§ 5 und 6 - Aktienteilung und genehmigtes Kapital: Neueinteilung des Grundkapitals durch Durchführung eines Aktiensplits im Verhältnis 1 : 10 sowie Ermächtigung des Vorstandes zur Kapitalerhöhung gemäß § 169 AktG (genehmigtes Kapital) gegen Bareinlagen und zur Festlegung der Ausgabebedingungen im Einvernehmen mit dem Aufsichtsrat, wobei die Hauptversammlung über die Festlegung einer Bandbreite für den Ausgabepreis zu beschließen hat.**

Vorstand und Aufsichtsrat schlagen einen Aktiensplit im Verhältnis 1:10 sowie eine Kapitalerhöhung in Form eines genehmigten Kapitals vor; dazu ist eine Satzungsänderung der Satzung der WEB Windenergie AG erforderlich. Diese Änderungen sind in den §§ 5 und 6 der Satzung notwendig. Zugleich kann eine Bereinigung überholter Bestimmungen zum Kapital erfolgen.

# 22. ordentliche Hauptversammlung

## Tagesordnungspunkt 6

Vorgeschlagen wird, dass Zeichnung mit Bezugsrechten zu einem Ausgabepreis von EUR 850,- erfolgen kann, für Zeichnung ohne Bezugsrechte soll durch die Hauptversammlung eine Festlegung einer Bandbreite von einem Ausgabepreis von EUR 950,- bis EUR 1.050,- (inkl.) erfolgen. Innerhalb dieser Bandbreite kann in der Folge vom Vorstand im Einvernehmen mit dem Aufsichtsrat ein konkreter Ausgabepreis festgelegt werden.

Diese EUR-Angaben verstehen sich für Aktien vor Durchführung des Aktiensplits; nach Durchführung wäre daher eine neue Aktie mit Bezugsrechten um einen Ausgabepreis von EUR 85,- zu erwerben, ohne Bezugsrechte um einen Ausgabepreis innerhalb der Bandbreite zwischen EUR 95,- und EUR 105,-.

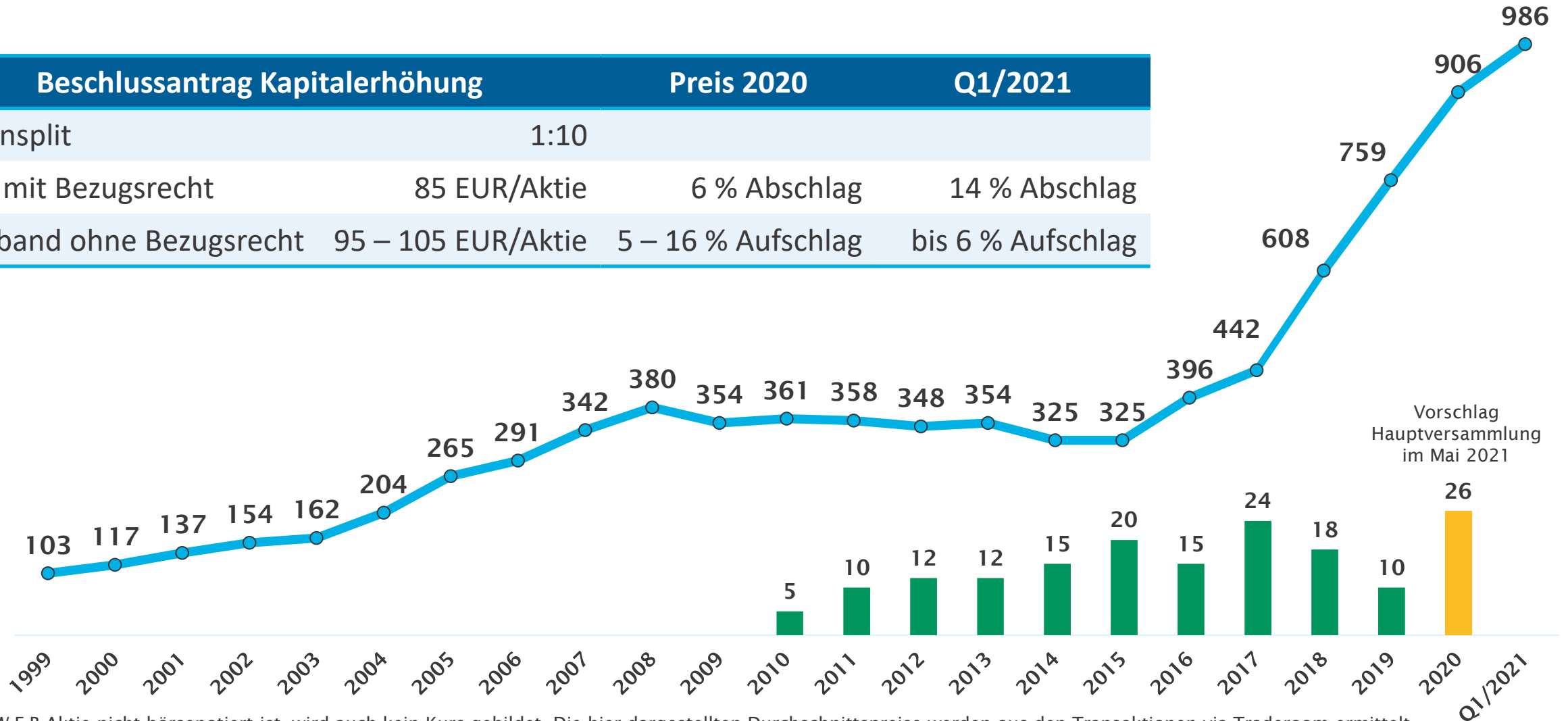


# Kapitalerhöhung und Aktiensplit



Entwicklung Aktienpreis und Dividende in EUR

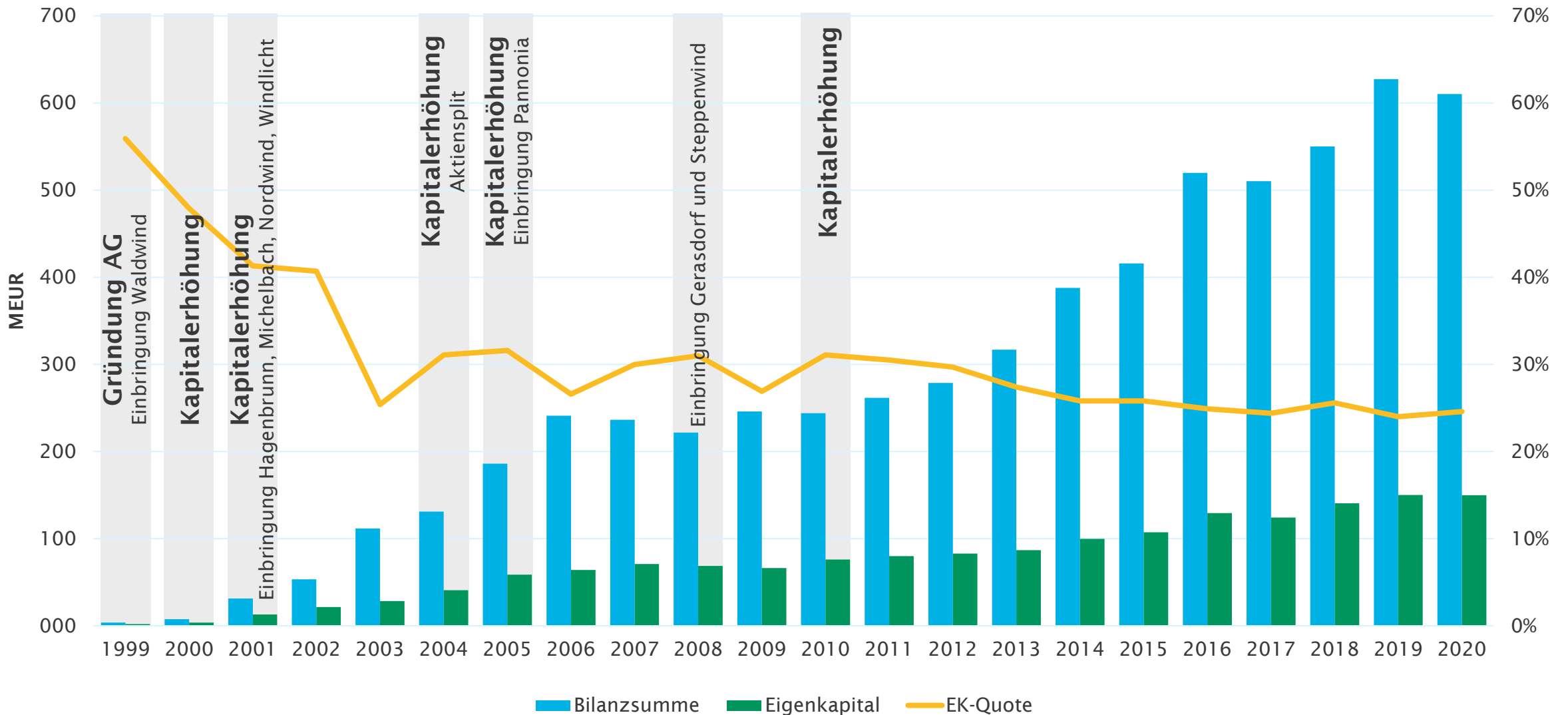
Beschlussantrag Kapitalerhöhung	Preis 2020	Q1/2021
Aktiensplit	1:10	
Preis mit Bezugsrecht	85 EUR/Aktie	6 % Abschlag
Preisband ohne Bezugsrecht	95 – 105 EUR/Aktie	5 – 16 % Aufschlag
		bis 6 % Aufschlag



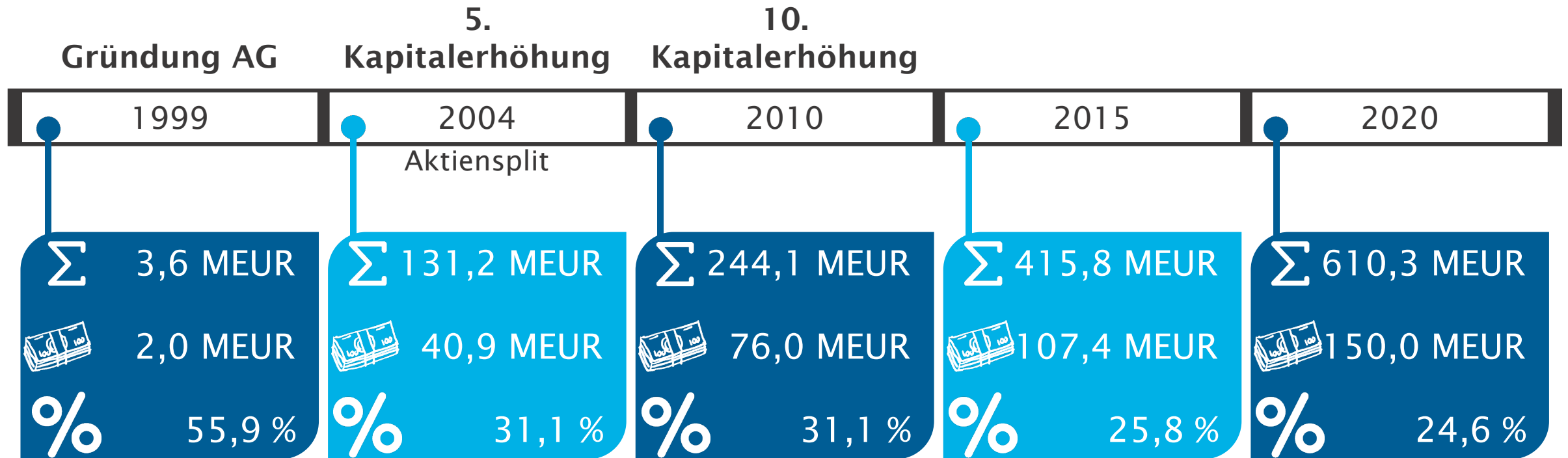
Da die W.E.B-Aktie nicht börsennotiert ist, wird auch kein Kurs gebildet. Die hier dargestellten Durchschnittspreise werden aus den Transaktionen via Traderoom ermittelt. Die Wertentwicklung in der Vergangenheit lässt keinen Rückschluss auf die künftige Entwicklung zu.

# Kapitalmaßnahmen

Entwicklung Bilanzsumme, Eigenkapital, Eigenkapitalquote



# Kapitalmaßnahmen



Σ Bilanzsumme

 Eigenkapital

% Eigenkapitalquote





# Wie finanzieren wir unsere Projekte?

Christoph Glanner

Projektfinanzierungen („Project Finance“) zur Langfrist-Finanzierung der W.E.B Projekte

## I. Wesentliche Aspekte bzw. Inhalte von Projektfinanzierungen

- **Strukturierte und spezifische Betrachtung eines bzw. eines Pakets an Projekten: Projektrechte und -vermögen im Zentrum der Finanzierung bzw. Besicherung**
- **Cash-Flow bzw. Schuldendienstdeckungsquote („DSCR“) als eine der zentralen Strukturierungsgrößen**
- **Darstellung von langfristigen Krediten: Herstellung von Kongruenz zwischen Projekt- und Finanzierungslaufzeit**
- **Optimierung Eigenkapitaleinsatz**
- **Ausgeglichene Risikoverteilung („Non/Limited Recourse“)**
- **Umfassende Regelungen für Geldfluss**
- **Kreditformen: Bau-Vorfinanzierung, Langfristfinanzierung, Umsatzsteuer, Garantielinien, Working-Capital, Schuldendienstreserve-Fazilität**

**Projektfinanzierung als etabliertes Instrument für Erneuerbare Energien**

Projektfinanzierung erfordert umfassende Betrachtung aller Einflussfaktoren

## II. Struktur, Beteiligte bzw. Perspektiven bei Projektfinanzierungen

### Eigenkapitalgeber („Sponsor“)

#### Perspektive der Kreditgeber

- Geschäftsbanken, Europ. Investitionsbank, Nationale Förderbanken, Exportkreditversicherer, Institutionelle bzw. Fonds (oder Auftritt im Syndikat)
- Berater für den Kreditgeber
- Besicherung von Anlagen, Geschäftsanteilen, Forderungen und Bankkonten; Eintrittsrechte in Projektverträge; Nachrangigkeit



#### Projektverträge bzw. Beteiligte

- Gesellschafts-rechtliche Verträge
- Genehmigungen, Öffentliche Institutionen
- Strom-Abnahmeverträge
- Anlagelieferanten
- Baufirmen
- Grundstückseigentümer
- Versicherungen

## III. Phasen der Projektfinanzierung

**Bankenauswahl**  
1-2 Monate

**Due Diligence**  
2-3 Monate

**Kreditvertrag**  
1-2 Monate

**Financial Close**  
2-4 Wochen

**Baustart**  
Kreditüberwachung

- Tender Prozess mit Long- und Short List; Vereinbarung eines Term Sheets als Basis für Kreditvertragsverhandlung; Vorgespräche beginnen deutlich früher
- Berater für rechtliche, technische, versicherungstechnische und steuerliche (Finanzmodell) Überprüfung
- Verhandlung des Kreditvertrages und der Sicherheitenverträge auf Basis des Term Sheets und unter Berücksichtigung der Due Diligence Berichte / Findings
- Erfüllung der Auszahlungsvoraussetzungen und erste Inanspruchnahme des Kredits
- Laufende Kreditziehungen während der Bauphase mit Berichten zum Baufortschritt und Budgetstatus

**Project Finance: Ein wesentlicher Baustein für den W.E.B Wachstumspfad**

# Finanzierung der Projekte

(4/4)

**W.E.B**

Beispiel: Finanzierung der Windparks Grafenschlag-Großgöttfritz II („GRAFII“), Matzen-Klein Harras II („HARRII“) und Spannberg III („SPANIII“)

W.E.B



Eigentümer, Sponsor

Projektgesellschaft („SPV“)

WEB DGHS Wind GmbH & Co KG

1. Windpark GRAFII

2. Windpark HARRII

3. Windpark SPANIII



Kreditgeber

Landesbank Baden-Württemberg  
(„LBBW“)

- Rechtlicher Berater: Wolf Theiss
- Technische Berater: Energiewerkstatt Verein
- Versicherungsbroker

## Facts I: Bankenauswahl und Transaktionsstart

- Tender mit 6 Banken, mit u.a. nachfolgenden Auswahlkriterien: Kreditart, Strukturierung, Eigen-/Fremdkapital („Kredit-Sizing“), Transaktionsgebühren und Kreditmargen, Vertragsbestimmungen bzw. Abläufe, Ausschüttungsmethodik
  - LBBW wurde mittels eines Term Sheet (30 Seiten) mandatiert
  - LBBW hat auch den Windpark Albert (Kanada) finanziert
- Due Diligence: über 2.000 Dokumente im Datenraum (Verträge, Genehmigungen) -> Due Diligence Berichte in Summe rund 450 Seiten

## Facts II: Kreditvertragsdokumentation (rund 300 Seiten)

- Gesamtvolumen: 70 Mio. Euro (in Hinsicht auf Volumen, größter Kreditvertrag bei W.E.B)
- Enthaltene Kreditformen („Mix“): KfW-hinterlegtes und kommerzielles Darlehen, Zwischen-Finanzierung, Umsatzsteuer-Finanzierung, Schuldendienstreserve-Fazilität
- Laufzeit der Langfrist-Finanzierung: rund 14 Jahre

Vielen Dank fürs Dabeisein!

Seien Sie  
dabei!

22. ordentliche Hauptversammlung  
Freitag, 28. Mai 2021, 16:00 Uhr, virtuell

---

**Dieses Dokument dient Informationszwecken und darf nicht ohne Zustimmung der WEB Windenergie AG vervielfältigt oder an andere Personen weiterverteilt werden. Dieses Dokument ist weder ein Angebot, noch eine Einladung zur Angebotsstellung, noch ein Prospekt im Sinne des KMG oder des Börsegesetzes oder eines vergleichbaren ausländischen Gesetzes. Es ist auch keine Finanz- oder Marktanalyse.**

**Eine Anlageentscheidung hinsichtlich eines Finanzinstruments der WEB Windenergie AG hat auf Grundlage eines genehmigten und veröffentlichten Prospektes oder der vollständigen Dokumentation des entsprechenden Finanzinstruments zu erfolgen und nicht auf Grundlage dieses Dokuments. Dieses Dokument ist keine persönliche Empfehlung zum Kauf oder Verkauf von Finanzinstrumenten im Sinne des Wertpapieraufsichtsgesetzes. Weder dieses Dokument noch seine Bestandteile bilden die Grundlage irgendeines Vertrages oder einer Verpflichtung irgendeiner Art. Dieses Dokument stellt keinen Ersatz für die erforderliche Beratung in Bezug auf den Kauf oder Verkauf eines Finanzinstruments dar. Eine individuelle anleger- und anlagegerechte Beratung in Bezug auf den Kauf oder Verkauf von Finanzinstrumenten der WEB Windenergie AG kann bei Ihrem Bankberater eingeholt werden. Diese Fragen und Antworten basieren auf grundsätzlich allgemein zugänglichen Informationen und nicht auf vertraulichen Informationen.**

**Die WEB Windenergie AG erachtet sämtliche Informationen über Märkte und deren wirtschaftliche Entwicklung als zuverlässig, macht jedoch keine Zusicherungen betreffend deren Genauigkeit und Vollständigkeit.**